

RITMUSZAVAROK EKG VIZSGÁLATA I.

(SUPRAVENTRICULARIS INGERKÉPZÉSI ZAVAROK)

DEBRECENI EGYETEM
ÁLTALÁNOS ORVOSTUDOMÁNYI KAR
KLINIKAI FIZIOLÓGIAI TANSZÉK



1

Általános szempontok

- P-hullám, PP-távolság, P-hullám és QRS-komplexusok, QRS-morfológia
- tengelyállás, tengelyállás változása
- standard II-III, aVR, aVF, V1-V2 elvezetések különösen fontosak
- a pítvar retrográd aktivációja II-III-aVF: negatív P, V1: pozitív P-hullámot eredményez (P')

2

Supraventricularis (SV) ingerképzési zavarok

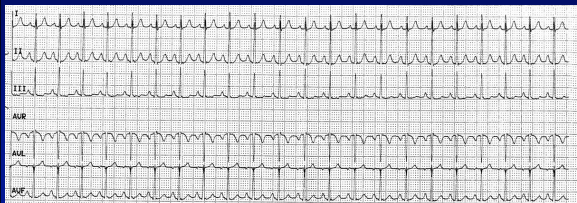
Nomotop SV ingerképzési zavarok

Heterotop SV ingerképzési zavarok

1. Sinustachycardia (frekvencia: 100-180/perc)
2. Sinusbradycardia (frekvencia < 60/perc (< 50/perc))
3. Sinuscsomó reentry tachycardia
4. Vándorló ingerképzés
5. Sinusarrhythmia
6. Sinuscsomó betegség (Sick sinus syndroma)

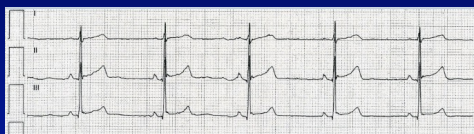
3

Sinustachycardia



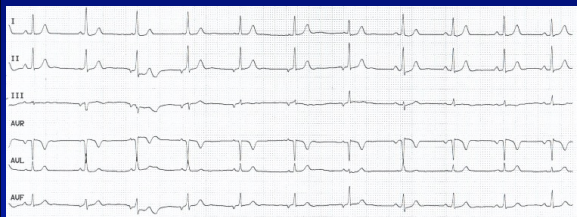
4

Sinusbradycardia



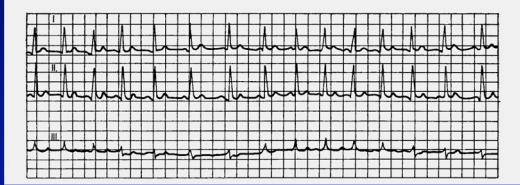
5

Vándorló ingerképzés



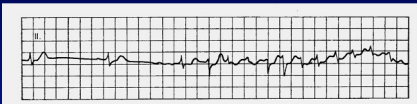
6

Fázisos (légzési) sinus arrhythmia



7

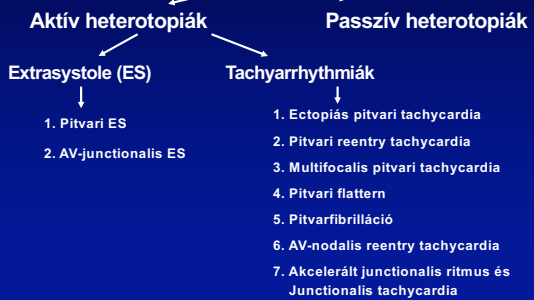
Sick-sinus syndroma



Sinus leállás
(sinus arrest)

8

Heterotop SV ingerképzési zavarok



9

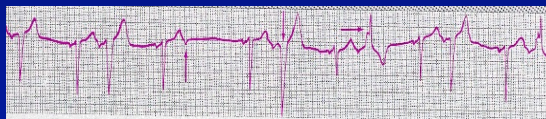
Extrasystole (ES) és kapcsolt fogalmak

kompenzált ES



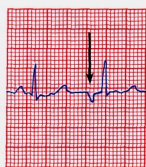
10

Pitvari extrasystolék

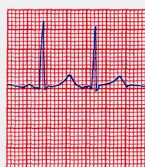


11

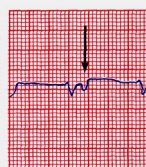
AV-junctionalis extrasystolék



Junkcionális ES
negatív P-hullám a QRS előtt

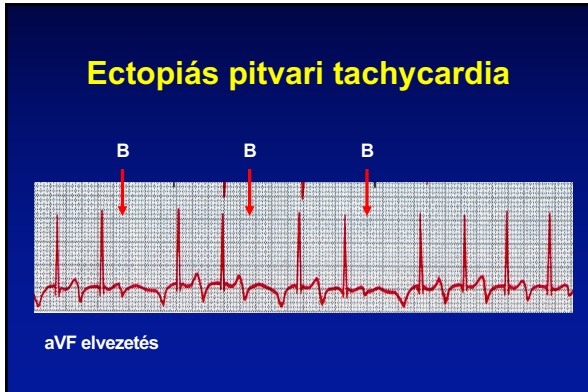


Junkcionális ES
P-hullám nem látható

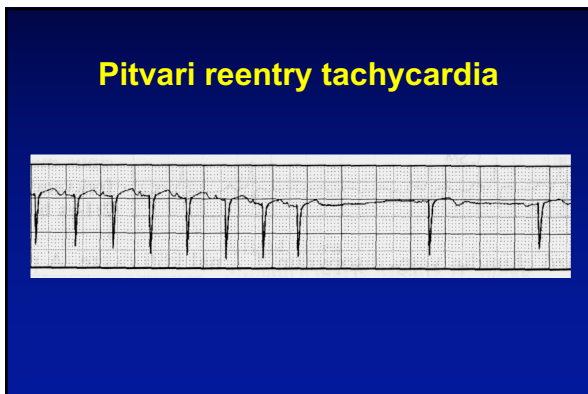


Junkcionális ES
negatív P-hullám a QRS után

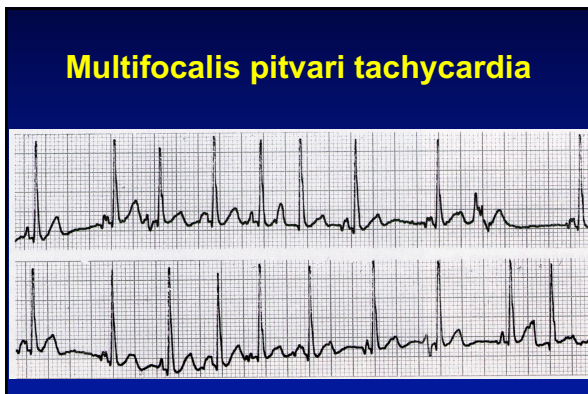
12



13



14



15

Pitvari flattern

V1: pitvari flattern 4:1 arányú AV átvezetéssel

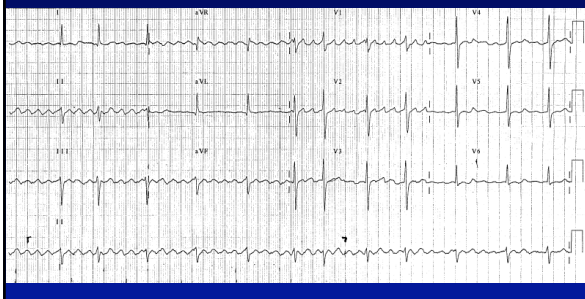


II: pitvari flattern váltakozó 2:1 és 4:1 arányú AV átvezetéssel



16

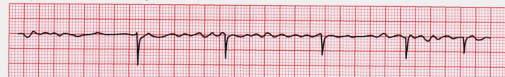
Pitvari flattern váltakozó 2:1 és 4:1 arányú AV átvezetéssel



17

Pitvarfibrilláció

V1: pitvarfibrilláció, alacsony kamrai frekvencia

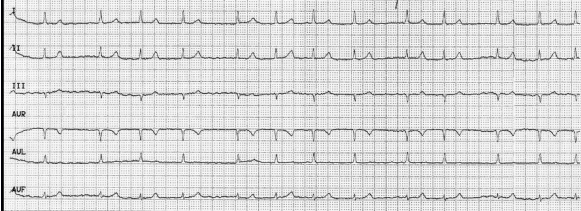


V1: pitvarfibrilláció, magas kamrai frekvencia



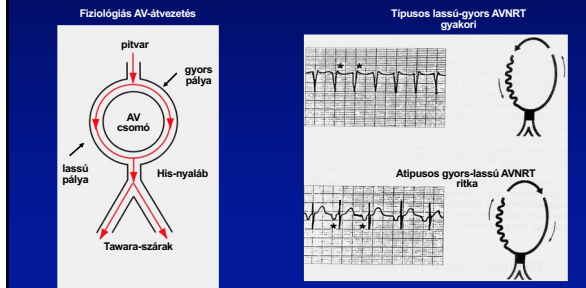
18

Pitvarfibrilláció



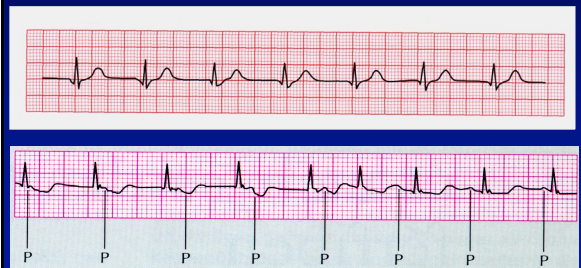
19

AV-nodalis reentry tachycardia (AVNRT)

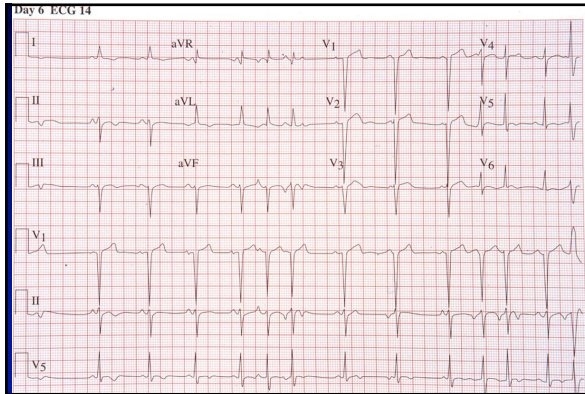


20

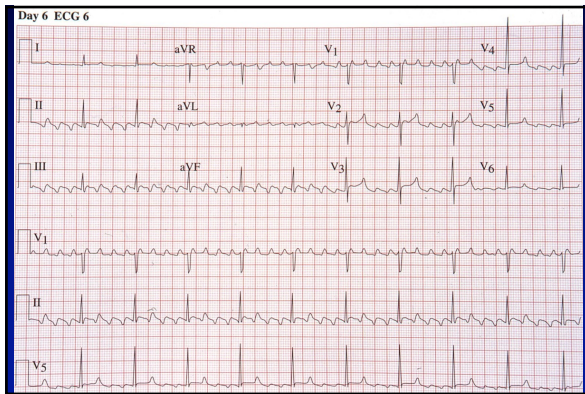
Akcelerált junctionalis ritmus és junctionalis tachycardia



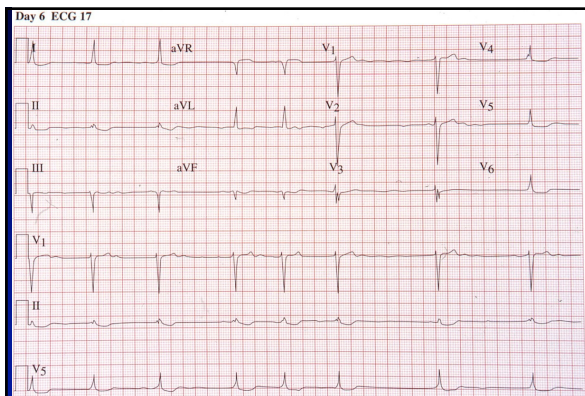
21



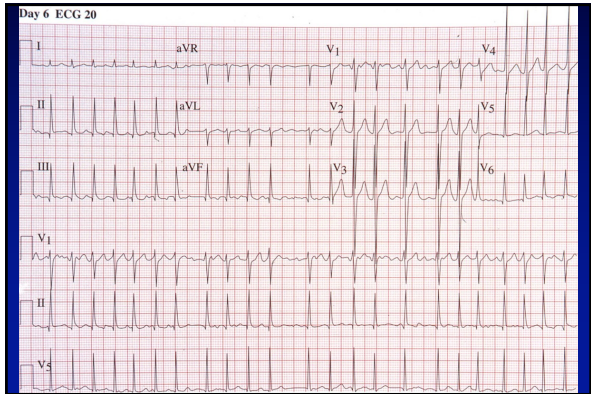
22



23



24



25



26
